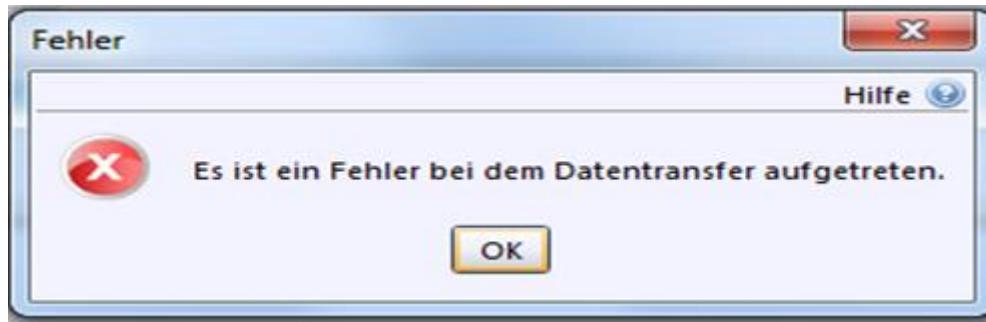


Liebe Kolleginnen und Kollegen,

bei vielen Schulen tritt derzeit dieser Fehler auf:



Nun gibt es eine erste mögliche **Problemlösung**: Bitte kontrollieren Sie, ob bei einem Erstklasskind das Eintrittsdatum vor dem 1.8.2017 liegt. In diesem Fall bitte den Eintritt auf den 1.8.2017 ändern und noch einmal versuchen zu übermitteln.

Mit freundlichen Grüßen
Ihr ASV-Team Muc